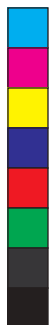




Verdadeiro ou Falso

4. Pequenas ações também podem ser consideradas grandes ações de solidariedade. Por exemplo, quando ouvimos e apoiamos um/a amigo/a que recebeu uma nota negativa num teste, estamos perante um ato de solidariedade.



Regras

Regras de todos os cartões “Verdadeiro ou Falso”:

- Se responderes acertadamente, avanças 5 casas;
- Se errares, não acontece nada.

